

GATHER DBG Standard

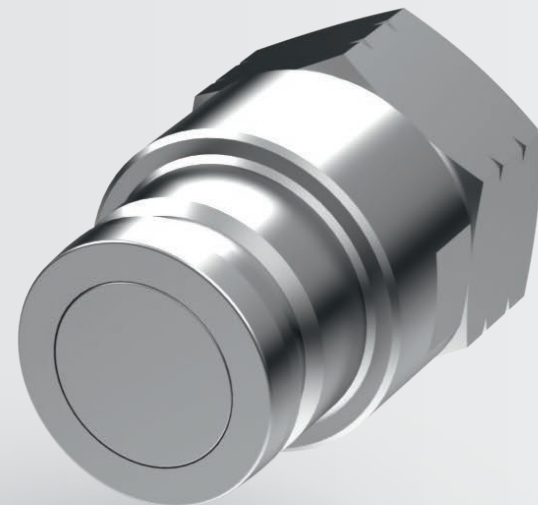
Flachdichtende Schnellkupplung

Flachdichtende Schnellkupplungen der GATHER Serie DBG sind beidseitig absperrend und ein-handbedienbar. Sie sind so konzipiert, dass beim Trennen keine Flüssigkeiten austreten und beim Verbinden keine Lufteinschlüsse ins Leitungssystem gelangen. Die Gestaltung ihres inneren Aufbaus lässt eine Inline-Reinigung CIP (Cleaning in Place) zu.

Alle Bauteile sind ausreichend umspült, Produktanhaftungen lösen sich vollständig ab. Der Druckabfall in der Schnellkupplung ist sehr gering, da die Spülbarkeit durch die strömungsgünstige innere Kontur erreicht wird. Alle Dichtungen befinden sich im Innern, was eine erhöhte Betriebssicherheit bedeutet.

TECHNISCHE DATEN DBG Standard

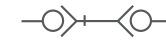
Werkstoffe Edelstahl (1.4404, 1.4021)
Hastelloy®, Titan
Dichtungen* FKM, EPDM, FFKM, FVMQ, NBR,
CR u. a. (auch FDA-konform)
Temperaturbereich: -120 bis +325 °C
(je nach Dichtungstyp)
* weitere Elastomere auf Anfrage



Merkmale und Vorteile DBG Standard

- + tropffrei, robust und sicher für jeden Einsatzfall
- + DBG-Serie, DN 4 bis DN 65
- + über 500.000 Kupplungszyklen
- + der Preisbrecher aus einfachem, legiertem Edelstahl

Beidseitig absperrend, tropffrei, sterilisierbar



- + Temperaturbereich von -120 bis +325 °C
- + einhandbedienbar
- + tropffreies Entkuppeln: keine Umweltschäden oder Gefährdung von Personen durch austretende Flüssigkeiten oder Gase
- + einschlussfreies Einkuppeln: kein Luft- oder Schmutzeintritt in das Leitungssystem
- + CIP-fähig (Cleaning In Place): Inline-Reinigung ohne Produktrückstände
- + Dichtungswechsel an der Fassung im eingebauten Zustand
- + alle Anschlussarten: zahlreiche Gewindearten, Schlauch-tüllen, Flansche, Sonderanschlüsse
- + Edelstahl rostfrei, Hastelloy®, Titan
- + Sondertypen:
 - mit Schlauchabreißsicherung
 - mit elektronischem Erkennungssystem
 - mit mechanischer Codierung
 - mit Handgriffen
- + einbaufertige Kupplungen für Andocksysteme
- + Serientypen ab Lager



Technische Daten der DGB-Baureihe

SERIE	NENNWEITE	ZULÄSSIGER BETRIEBS-DRUCK [bar] ¹⁾	MAX. VERLUST [ml] ²⁾	STANDARD ANSCHLUSS
DBG 1	DN 4	320	0,01	G 1/4
DBG 2	DN 6	400	0,02	G 1/4
DBG 3	DN 10	400	0,02	G 3/8
DBG 4	DN 12	300	0,03	G 1/2
DBG 6	DN 20	300	0,06	G 3/4
DBG 8	DN 25	300	0,10	G 1
DBG 12	DN 40	50	0,30	G 1.1/2
DBG 16	DN 50	40	2,20	G 2
DBG 20	DN 65	30	3,60	G 2.1/2

¹⁾statisch, gekuppelt bei 20 °C ²⁾durch Benetzung der Ventile

