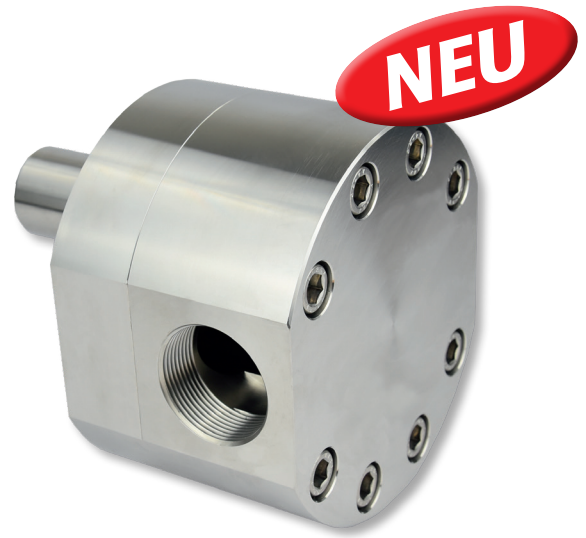


GATHER Zahnradpumpe Baureihe 3

Die GATHER Zahnradpumpe der Baureihe 3 ist unsere neue Prozesspumpe mit Förderströmen bis 4000 l/h.

- Förderung und Umwälzung von schmierenden und insbesondere nicht-schmierenden Flüssigkeiten wie Wasser, wässrige Lösungen, Salzlösungen, Lösungsmittel sowie Säuren und Laugen mit hohen Standzeiten für zahlreiche Branchen und Anwendungen.



Technische Daten

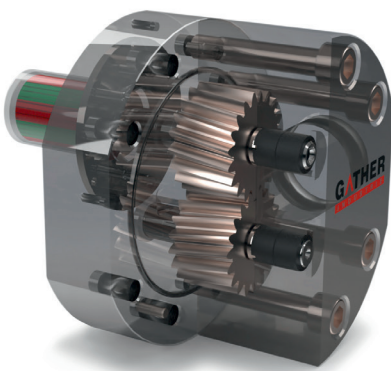
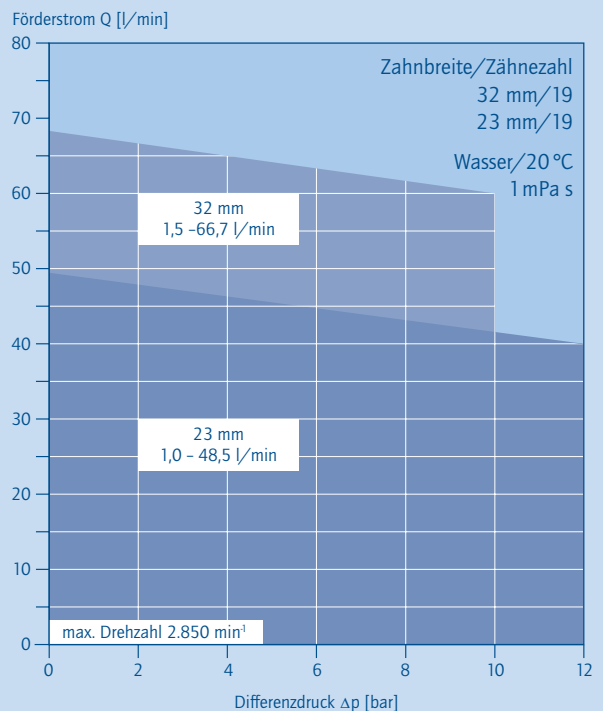
Förderstrom	$Q = 60\text{--}4.000\text{ l/h}$
Zahnbreiten	23 mm/19 Zähne (17,1 ml/U) 32 mm/19 Zähne (23,8 ml/U)
Temperaturbereich	$T = -60\text{ bis }+300\text{ °C}$
Viskosität	$\eta = 0,1\text{ bis }2.000\text{ mPa s (cP)}$
Differenzdruck	$\Delta p = \text{bis }12,0\text{ bzw. }10,0\text{ bar}$
Systemdruck	$p_{\text{sys}} = \text{bis }100\text{ bar}$

Werkstoffe

Pumpengehäuse	Edelstahl (1.4404)
Wellen	Edelstahl (1.4571+DLC-beschichtet)
Magnetsystem	„2G“ (ca. 13 Nm)
Magnetkappe	Hastelloy (2.4819/C-276)
Zahnräder	Waukesha 88, PEEK, ZX-530
Gleitlager	Karbon, PEEK, ZX-530
O-Ringe	PTFE, FFKM, FEP, EPDM etc.
Anschlüsse	G 1 1/2 und NPT 1 1/2" Innengewinde oder Flansche
ATEX	Ex II 2G Ex h IIC T1...T6 Gb



Förderkennfeld Baureihe 3



Baureihe 3: Transparente Darstellung

Präzise Pumpentechnik für nichtschmierende Flüssigkeiten



Baureihe 3

Besondere Eigenschaften

Magnetkupplung – hermetisch dicht

- Verschleiß- und wartungsfrei ohne jeglichen Austritt (Leckage) des Mediums

Kühlung Magnetsystem & Gleitlager durch innere Zirkulation

- Innere Flüssigkeitszirkulation durch Spülbohrungen und Kanäle zur Kühlung und zum Gleitfilmaufbau am Gleitlager

Pulsationsfreie Förderung

- Drehzahlabhängige Fördercharakteristik mit praktisch pulsationsfreiem Volumenstrom

Nichtschmierende Flüssigkeiten

- Verwendung chemisch beständiger und hochpräzise gefertigter Pumpenwerkstoffe (Edelstahl, Hastelloy, Titan, etc.)

Robustes Design und hohe Lebensdauer

- ... durch Magnetkupplung, innere Zirkulation, präzise Fertigung und Pumpenbauweise in Zweischeibenform

CIP- und auf Wunsch SIP-fähig

- Spül- und Reinigungsvorgänge im eingebauten Zustand (Cleaning/Sterilization)

NEU – BAUREIHE 3

- Förderung von nichtschmierenden Flüssigkeiten bis 4000 l/h

Unsere Vertriebsingenieure und -partner verfügen über umfangreiches Experten- und Anwendungswissen und sind Ihre Ansprechpartner. Entweder vor Ort bei Ihnen oder in der Zentrale in Wülfrath.

Je nach kundenspezifischem Einsatzfall und „zu handelnder“ Flüssigkeit beraten wir Sie gerne.

Mit der richtigen BauteilAuslegung sowie Werkstoff- und Dichtungsauswahl finden wir Ihre individuelle Lösung. Langlebig und robust. Sprechen Sie uns an!