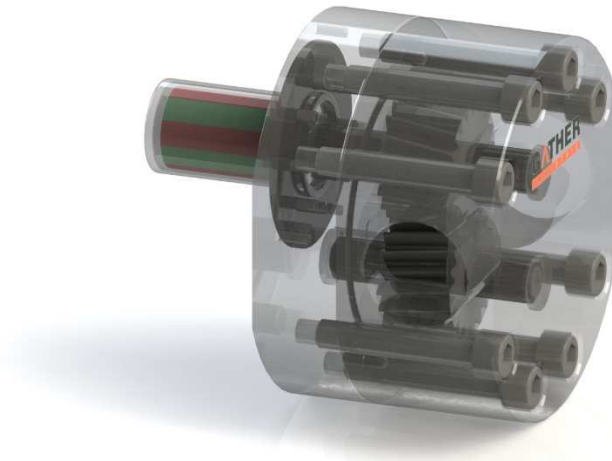


Zahnradpumpe, Baureihe 3

NEU

Die GATHER Zahnradpumpe der Baureihe 3 ist eine Prozesspumpe mit hohen Standzeiten, die geeignet ist, schmierende und besonders nichtschmierende Flüssigkeiten wie Wasser, wässrige Lösungen, Salzlösungen, Lösungsmittel sowie Säuren und Laugen zu fördern und umzuwälzen.



Durchsichtiges Bild der Baureihe 3 / transparent picture of series 3:

Gear pump, series 3

NEW

The GATHER gear pump of series 3 is a process pump with long lifetime that is designed to transfer or circulate lubricating and especially non-lubricating liquids like: Water, water like liquids, water solutions, salt solutions, solvents as well as acids and bases.

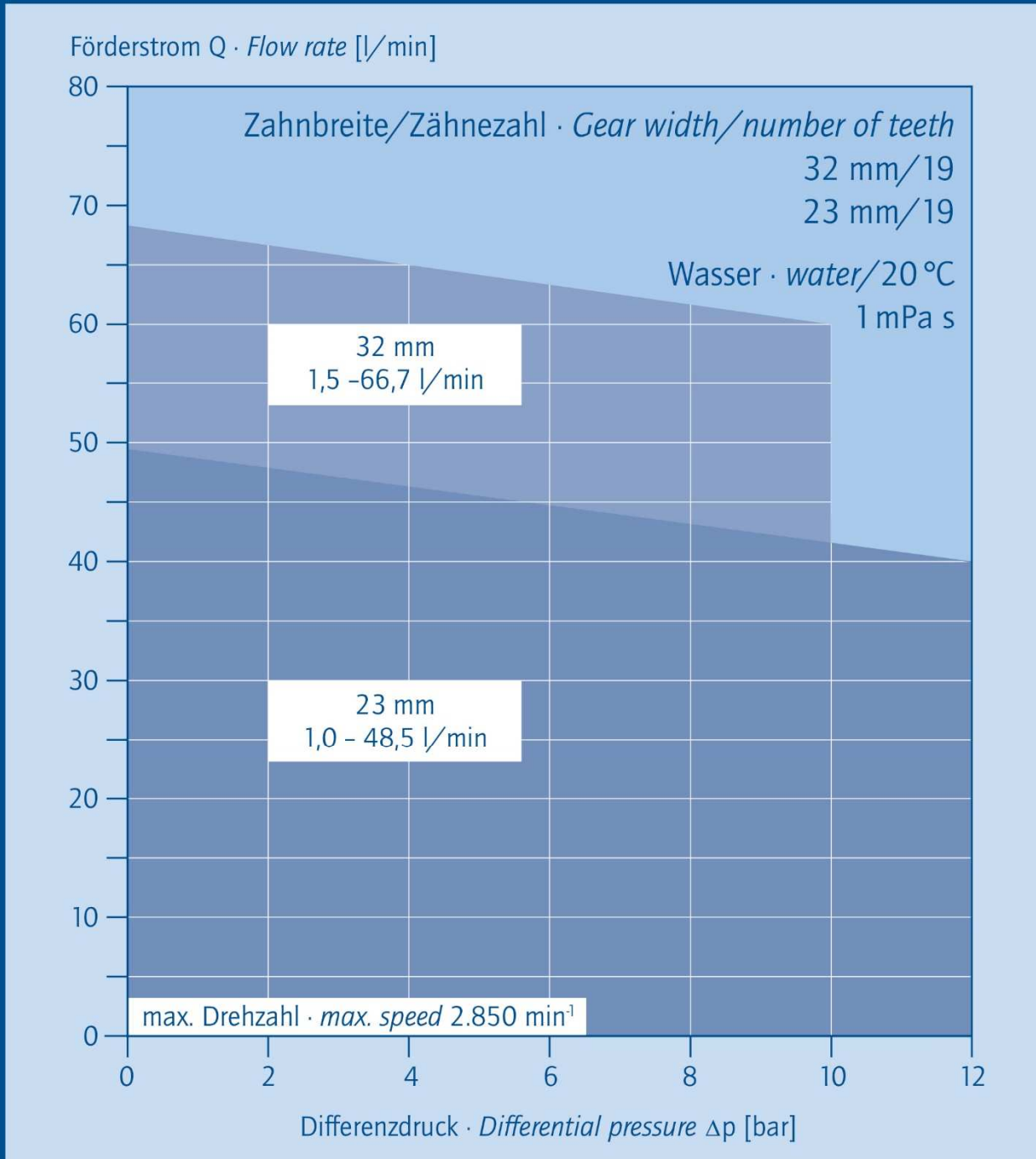
Technische Daten bzw. Ausführungen:

- Zwei Zahnbreiten:
23 mm mit 19 Zähne (17,1 ml/U)
32 mm mit 19 Zähne (23,8 ml/U)
- Durchfluss: 60 bis 4.000 l/h
- Temperatur: -60 bis +300°C
- Viskosität: 0,1 bis 2.000 mPa s
- Differenzdruck bis 12 bar bzw. 10 bar
- Systemdruck bis 60 bar abs.
- Gehäuse aus Edelstahl 1.4404
- Wellen aus 1.4571, DLC-beschichtet
- Magnetsystem: „2G“ (ca. 13 Nm)
- Magnetkappe aus Hastelloy 2.4819 (C-276)
- Zahnräder: Waukesha 88, PEEK, ZX-530
- Gleitlager: Karbon, PEEK, ZX-530
- O-Ringe: PTFE, FFKM, FEP, EPDM etc.
- Anschlüsse: G 1 ½ und NPT 1 ½“ Innengewinde oder Flansche
- ATEX: Ex II 2G Ex h IIC T1...T6 Gb

Technical data and versions:

- Two gear widths:
23 mm with 19 teeth (17.1 ml/rev.)
32 mm with 19 teeth (23.8 ml/rev.)
- Flow: 60 to 4,000 l/h
- Temperature: -60 up to +300°C
- Viscosity: 0.1 to 2,000 mPa s
- Differential pressure up to 12 bar or 10 bar
- System pressure up to 60 bar abs.
- Housing made of stainless steel 1.4404
- Shafts made of 1.4571, DLC coated
- Magnet system: “2G” (c. 13 Nm)
- Magnet cup made of Hastelloy C-276
- Gears: Waukesha 88, PEEK, ZX-530
- Bearings: Carbon, PEEK, ZX-530
- O-rings: PTFE, FFKM, FEP, EPDM etc.
- Connectings: G 1 ½ and NPT 1 ½“, internal screw or flanges
- ATEX: Ex II 2G Ex h IIC T1...T6 Gb

Baureihe 3 · Series 3



Förderkennfeld der Baureihe 3 / pumping characteristic of series 3: